



## ¿QUÉ INCLUYE CAPREG?

- Becas para participar en seminarios presenciales en Berlín. Éstas cubren materiales, comida, té y café, así como seguro médico y de viaje (en caso de desplazarse a Berlín) durante la duración de los cursos.
- En el caso de los cursos en Berlín, CapREG cubre hasta el 60% de los costes de viaje (vuelo de ida y vuelta en clase economy a Berlín y hasta 7 noches en un hotel de clase media en Berlín). Además, RENAC ayudará a los participantes con la gestión del visado y el alojamiento.
- Becas para los programas de formación online (acceso a textos y vídeos, soporte técnico, tests de autoevaluación, aula virtual, foro y examen final).
- Producción de una exposición móvil por cada país. Las instituciones interesadas serán responsables de encontrar una localización apropiada para ubicar la exposición y de organizar los tours guiados.

## CALENDARIO

Actividades	2014	2015	2016
Servicios de capacitación			
Formación en los países socios			
Formación online			
Formación en Berlín			
Exposición móvil			

## CONTACTO

Este proyecto forma parte de la Iniciativa Internacional por el Clima (IKI). El Ministerio Federal Alemán de Medio Ambiente, Conservación de la Naturaleza, Construcción y Seguridad Nuclear (BMUB) apoya esta iniciativa siguiendo una decisión del Parlamento Alemán.

### Para más información, puede contactar a:

Renewables Academy AG (RENAC)  
 Schönhauser Allee 10-11 | 10119 Berlin | Alemania  
 Teléfono: +49 (0) 30-52 689 58 70  
 Fax: +49 (0) 30-52 689 58 99  
 Email: [capreg@renac.de](mailto:capreg@renac.de)  
[www.renac.de/en/current-projects/capreg](http://www.renac.de/en/current-projects/capreg)  
 Director del Proyecto: Albrecht Tiedemann  
 Gerente del Proyecto: Cecilia Strandberg

Supported by:



based on a decision of the German Bundestag

# DESARROLLO DE CAPACIDADES EN ENERGÍA RENOVABLE E INTEGRACIÓN EN LA RED

**México, Perú, Ecuador, Indonesia, Filipinas,  
Tailandia y Vietnam**





## INTRODUCCIÓN

“CapREG: Desarrollo de capacidades en energía renovable e integración en la red” es un programa de capacitación en el marco de la Iniciativa Internacional por el Clima de Alemania (IKI). IKI apoya los proyectos sobre protección del cambio climático, así como a instituciones que fomentan economías respetuosas con el clima. En este contexto, la Academia de las Energías Renovables (RENAC) ha recibido el encargo por parte del Ministerio Federal Alemán de Medio Ambiente, Conservación de la Naturaleza, Construcción y Seguridad Nuclear (BMUB) de organizar un programa de capacitación en energía renovable e integración en la red por un periodo de tres años. El programa de becas ofrece diferentes tipos de formación, contactos profesionales e intercambio de experiencias para profesionales de México, Perú, Ecuador, Indonesia, Filipinas, Tailandia y Vietnam.

## OBJETIVOS

Este programa de tres años proporciona amplios conocimientos técnicos en el campo de las energías renovables y fomenta el uso de las mismas. Con la creación de condiciones apropiadas para el desarrollo de energías renovables y su integración en la red, se reducen las emisiones de gases de efecto invernadero, se fomenta la financiación de energías renovables y se contribuye a la seguridad energética.



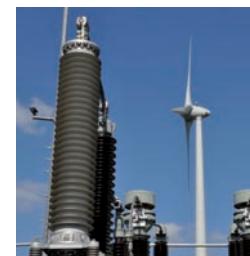
## GRUPOS OBJETIVOS

El programa de formación está destinado a profesionales del sector público y privado. Los grupos objetivos incluyen ministerios y administraciones responsables del suministro energético y de las redes eléctricas, así como de políticas climáticas o energéticas. Asimismo, también se dirige a operadores de redes de transmisión y distribución eléctrica, compañías de servicios energéticos, instituciones financieras, bufetes de abogados, medios de comunicación y organizaciones no gubernamentales.

## TEMAS

El programa de capacitación cubre una gran variedad de temas. Dependiendo de las necesidades específicas de formación de cada país socio, se imparte conocimiento sobre los siguientes temas:

- Tecnologías para energía eólica, energía fotovoltaica, bioenergía, energía hidroeléctrica, energía solar de concentración y energía solar térmica
- Integración en la red de grandes cantidades de energía eólica y solar
- Sistemas autónomos e híbridos
- Pronósticos, rentabilidad, análisis del flujo de caja, análisis de riesgo, diligencia debida y financiación
- Aspectos medioambientales, legales y sociales
- Licitaciones, procesos de aprobación, acuerdos de compra de energía y contratos
- Requisitos de cualificación y desarrollo de estructuras para la capacitación



## ACTIVIDADES

Para conseguir la mayor efectividad posible, se han planeado las siguientes actividades:

### Especificación de las necesidades de formación

CapREG ajusta el contenido de los cursos a las necesidades e intereses locales a partir de entrevistas y reuniones con los países socios.

### Formación en los países socios

28 cursos en los países socios de 2014 a 2016 (de tres a cinco días, 15 becas por cada uno).

### Formación en Berlín

7 cursos en Berlín entre 2015 y 2016 en inglés (cinco días, 12 becas por cada uno).

### Formación online

9 cursos online en inglés o español (525 becas).

### Exposición móvil

Una exposición móvil para cada país socio sobre integración en la red de energía eólica y solar que consta de 15 paneles informativos en inglés y español (A0 póster u 85 x 220 cm).

